

SANIERUNG VON VERKEHRSFLÄCHEN

A stylized, winding road graphic in shades of grey, black, and orange, curving across the page from the bottom left towards the top right.

**RISS-
SANIERUNG**

**RAND-
ABSCHLUSS
UND PFLÄS-
TERUNG**

**FAHRBAHN-
REPARATUR**

**SCHACHT-
SANIERUNG**



WIR SIND

- lösungsorientiert, kompetent und flexibel
- effizient und zuverlässig
- ein eingespieltes Team, engagiert und initiativ
- seit 1987 marktführend in unseren Kernkompetenzen

WIR BIETEN

- wirtschaftliche, massgeschneiderte und technisch überzeugende Lösungen
- hochwertige, erprobte RESA-Produkte
- Beratung, Ausführung und Unterhalt aus einer Hand

SANIERUNG VON VERKEHRSFLÄCHEN

Mit unserem langjährigen Know-how und qualitativ hochstehenden Produkten sind wir Ihr führender Partner für die Instandhaltung und die Sanierung von Verkehrsflächen.

MIT EINER RECHTZEITIGEN, FACHGERECHTEN INSTANDHALTUNG ODER SANIERUNG VERLÄNGERN WIR DIE LEBENSDAUER IHRER STRASSEN UND VERKEHRSFLÄCHEN NACHHALTIG.

In der Schweiz besteht ein umfassendes Netz von Strassen und Infrastrukturen, die einen sehr hohen Investitionswert darstellen. Im Sinne einer langen Lebens- und Gebrauchsdauer ist es deshalb von grosser Wichtigkeit, dieses Strassennetz nach Möglichkeit in seiner Substanz zu erhalten. Eine entscheidende Rolle spielt dabei die Instandhaltung der Verkehrsflächen.

RANDABSCHLUSS UND FLÄCHENPFLÄSTERUNG



ANWENDUNGEN

- Fugen bei Randabschlüssen und Flächenpflästerungen
- Risse in bituminösen Belägen und Gussasphalt
- Netz- oder Spinnenrisse in Walzasphalt
- Risse in Beton- und Busplatten
- Reprofilierung von Betonplatten
- Belagsersatz in Walzasphalt
- Ersatz von Schachtdeckel/-rahmen,
Reprofilierung Unterbau und Ergänzung Oberfläche

RISSANIERUNG



FAHRBAHNREPARATUR



SCHACHTSANIERUNG



RANDABSCHLUSS- UND FLÄCHEN- PFLÄSTERUNG- SANIERUNG

Strassenrandabschlüsse sind das Bindeglied zwischen Fahrbahn und Trottoir. Sie sind in hohem Masse starken mechanischen und witterungsbedingten Einflüssen ausgesetzt. Im Laufe der Zeit kommt es zwangsläufig zu Schäden an der Vermörtelung: Risse, Abplatzungen und starker Grasbewuchs sind die Folge. Die Randabschlüsse verlieren die kraftschlüssige Umgebung, was zu weiteren Schadensbildern im Belag führt. Dies hat nicht nur ein optisch schlechtes Erscheinungsbild zur Folge, sondern führt zu kostspieligen Mehraufwendungen beim Reinigungsunterhalt und zur Beeinträchtigung der Verkehrssicherheit.



Fugenverguss



Situation vor Sanierung



Situation nach Fräsarbeit und Reinigung



Finishing Oberfläche



Endzustand der Randsteinsanierung

UNSER SYSTEM RESA-BORD^{RESA}

Die Reparatur- und Sanierungstechnik AG bietet als langjähriger Marktführer im Bereich der Instandsetzung von Verkehrsflächen die Beseitigung der unterschiedlichen Schäden an. Unser System erzielt Langzeitwirkung und führt zu einer dauerhaften Instandsetzung von Strassenrandabschlüssen und Pflästerungen. Von einer leichten Sanierung mit Auswaschen und Fugenverguss bis hin zu der nachhaltigsten Variante mit Fugenschnitt aller Längs- und Querfugen bieten wir massgeschneiderte Lösungen an. Die Sanierung erfolgt von den Fräsarbeiten bis hin zum Finishing der Oberfläche kontinuierlich. Wir sorgen für eine fachgerechte Ausführung und übernehmen gleichzeitig die Organisation und Sicherstellung der Fussgänger- und Verkehrsführung.

ANWENDUNGEN

- Längsfugen zwischen Belag und Randabschlüssen
- Quer- und Stossfugen bei Randabschlüssen
- Fugen bei Pflästerungen

IHRE VORTEILE

- geringe Behinderung während der Ausführung für Anwohner und Verkehr
- sehr hohe Beständigkeit und Gebrauchsdauer
- Schutz der Gesamtstruktur, keine Folgeschäden im Strassenoberbau
- die sanierten Bordsteine sind nach kurzer Zeit ausgehärtet und voll belastbar
- wirtschaftlichere Lösung gegenüber einem Ersatz von Randabschlüssen
- Senkung der jährlichen Unterhaltskosten
- Erhöhung der Lebensdauer des gesamten Strassenoberbaus



Gereinigte Flächenpflästerung, Fugenverguss



Endzustand der Fugensanierung und Flächenpflästerung



**DIE FRÜHZEITIGE, FACHGERECHTE
SANIERUNG VON BELAGSRISSEN
VERLÄNGERT DIE LEBENSDAUER VON
VERKEHRSFLÄCHEN NACHHALTIG.**

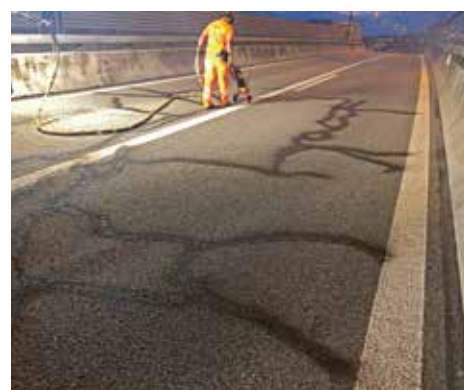
RISSSANIERUNG

Belagsrisse bzw. Ermüdungsrisse entstehen früher oder später in allen Asphaltbelägen. Die Rissbildung hat verschiedene Ursachen, wie zum Beispiel:



- stetig wachsende Verkehrsbelastung
- saisonale Temperaturschwankungen
- ungenügende Beschaffenheit des Untergrunds
- beim Einbau entstandene Belagsnähte
- Baustoffmangel
- ungenügende Dimensionierung des Strassenoberbaus
- Art und Aufbau des Schichtverbundes
- Übergang von unterschiedlichen Materialien

Bleiben Risse unbehandelt, entstehen hohe Folgekosten durch unkontrollierte Abnutzungserscheinungen an Belag und Aufbau. Dies führt zu einer reduzierten Gebrauchsdauer der Deck- bzw. Verschleisschicht. Werden Belagsrisse nicht zum richtigen Zeitpunkt saniert, entstehen zum Beispiel durch Wasserzutritt oder Erosion durch Frost mittelfristig Belagsausbrüche. Diese Schadensbilder führen zu hohen Sanierungskosten am Strassenoberbau.



ANWENDUNG

- Belagsrissanierung in Asphalt/Gussasphalt
- Belagsrissanierung in Betonfahrbahnen (Bushaltestellen, Kreisel, Autobahnen, Flugplätze, Tankstellen usw.)
- Rissanierung bei Flankenablösungen infolge Materialwechsel

UNSER SYSTEM RESA-RISS^{RESA}

Mit eigens für die Belagsrissanierung entwickelten und optimierten Spezialgeräten werden die Risse sauber vorbereitet und ausgegossen. Der fachgerechte Einbau von RESA-RISS^{RESA} erfolgt stets in klar definierten Arbeitsschritten und nur bei geeigneter Witterung.

IHRE VORTEILE

- effiziente und langlebige Sanierung von Belagsrissen jeder Länge
- Sanierung kann unter laufendem Verkehr ausgeführt werden
- nur kurzfristige Verkehrsbehinderung während den Sanierungsarbeiten
- Sanierung ist schonend, schnell und dauerhaft, auch unter extremen Verkehrsbelastungen
- Folgeschäden wie Belagsausbrüche werden dadurch verhindert

FAHRBAHNREPARATUR

Schäden an Fahrbahnen oder Verkehrsflächen können unterschiedliche Ursachen haben. Äussere Randbedingungen wie klimatische Faktoren, Beschaffenheit des Untergrundes, Projekt-mängel sowie Ausführungsfehler haben Einfluss auf die Beständigkeit der Verkehrsflächen. Zudem wirkt sich die Nutzung bzw. die Beanspruchung durch den Verkehr entscheidend auf den Alterungsprozess der Fahrbahn aus.

Ebenfalls ist beim Strassenunterhalt der Winterdienst zu beachten, der im Laufe der Zeit zu unterschiedlichen Belagsschäden führen kann. Um die Funktionsfähigkeit und die Lebensdauer der Fahrbahn zu verlängern, ist eine frühzeitige Erkennung und Umsetzung der Instandhaltung entscheidend. Wir bieten zur Instandhaltung oder Sanierung wirtschaftliche Lösungen für eine Vielzahl von Schadensbildern an.



ANWENDUNG

- Abrieb und Ausmagerungen in den Deckschichten
- lokale Belagsausbrüche um Schächte, Pfosten und Randabschlüssen
- Abplatzungen und Ausbrüche bei Betonfahrbahnen
- Ablösungen im Deckbelag
- lokale Spinnen- und Netzzrisse
- Spurrinnen, Höhenausgleich von Unebenheiten
- Ausgleich von Schlaglöchern
- Füllen von Bohrlöchern

IHRE VORTEILE

- schnelle, dauerhafte und somit kostengünstige Sanierung
- schnelle Aushärtung, sofort belastbar
- minimale Verkehrsbehinderungen
- sehr gute Langlebigkeit auch bei direkter Sonneneinstrahlung
- Kleinasphaltierung auf Heissasphaltniveau
- bedarfsgerechte, wirtschaftliche Lösungen

Typisches Schadensbild für Spinnen-/Netzzrisse

UNSERE SYSTEME

RESA-PHALT

- Eigenentwicklung aus dem Hause RSAG
- seit 1999 erfolgreich auf dem Markt
- 100% lösungsmittelfrei
- umweltfreundlich
- gefertigt aus nachwachsenden pflanzlichen Rohstoffen
- optimaler Schichtverbund mit der Umgebung durch Polymerbitumen
- kalt verarbeitbar, schnell aushärtend
- Körnung 0/4 und 0/8



Anwendung RESA-Phalt



vorher nachher



Anwendung Acrylharz-Mörtel



vorher nachher

ACRYLHARZ-MÖRTEL

- 2-Komponenten-Mörtel auf Kunststoffbasis
- Sanierungsmörtel für Asphalt und Beton
- mechanisch höchst belastbar
- extreme Klebkraft
- schnelle Aushärtungszeit
- frost- und tausalzbeständig

FLÜSSIGASPHALT

- lösungsmittelfrei
- umweltfreundlich
- kalt verarbeitbares 2-komponentiges Mischgut auf Bitumenbasis
- schichtweiser Aufbau möglich
- schnelle Aushärtungszeit
- Körnung 0/2 und 0/3



Anwendung mit Flüssigasphalt



SCHACHTSANIERUNG

Bei Schachtabdeckungen, die Verkehrsbelastungen ausgesetzt sind, entstehen durch das ungleiche Verhalten der angrenzenden Materialien (Belag und Stahl) früher oder später Schäden. Werden Schadstellen nicht rechtzeitig behoben, resultieren daraus kostspielige Mehraufwände. Zudem wird die Verkehrssicherheit gefährdet, und es kann zu Verkehrsbehinderungen kommen.

UNSER SYSTEM RESA-SCHACHT^{RESA}

Die qualitativ hochwertigen Materialien und das eingespielte RSAG-Team ermöglichen eine fachgerechte und dauerhafte Sanierung der Schachtabdeckungen. Die Schadstelle wird geätzt, gereinigt und anschließend reprofiliert. Die Sanierungsstelle kann innert kürzester Zeit wieder für den Verkehr freigegeben werden.

IHRE VORTEILE

- effiziente und dauerhafte Instandsetzung von Schachtabdeckungen
- Auswechseln von Schachtrahmen mit oder ohne Betonkragen
- schneller Einbau
- kurzer Verkehrsunterbruch
- wasserdichte Ausführung
- abriebfest
- frost- und tausalzbeständig



vorher



nachher



vorher



nachher



REPARATUR- UND SANIERUNGSTECHNIK NORD AG

**lösungsorientiert
kompetent
flexibel**



Reparatur- und Sanierungstechnik Nord AG
Hertistrasse 11
CH-8304 Wallisellen
+41 (0)44 839 30 85

Reparatur- und Sanierungstechnik Nord AG
Zweigniederlassung Diepoldsau
Aeuelistrasse 1
CH-9444 Diepoldsau
+41 (0)71 877 30 85

Reparatur- und Sanierungstechnik Nord AG
Zweigniederlassung Lenzerheide
Haus Curtschin 206
Dieschen sot 16
CH-7078 Lenzerheide
+41 (0)81 834 30 85

nord@rsag-schweiz.ch
nord.rsag-schweiz.ch

