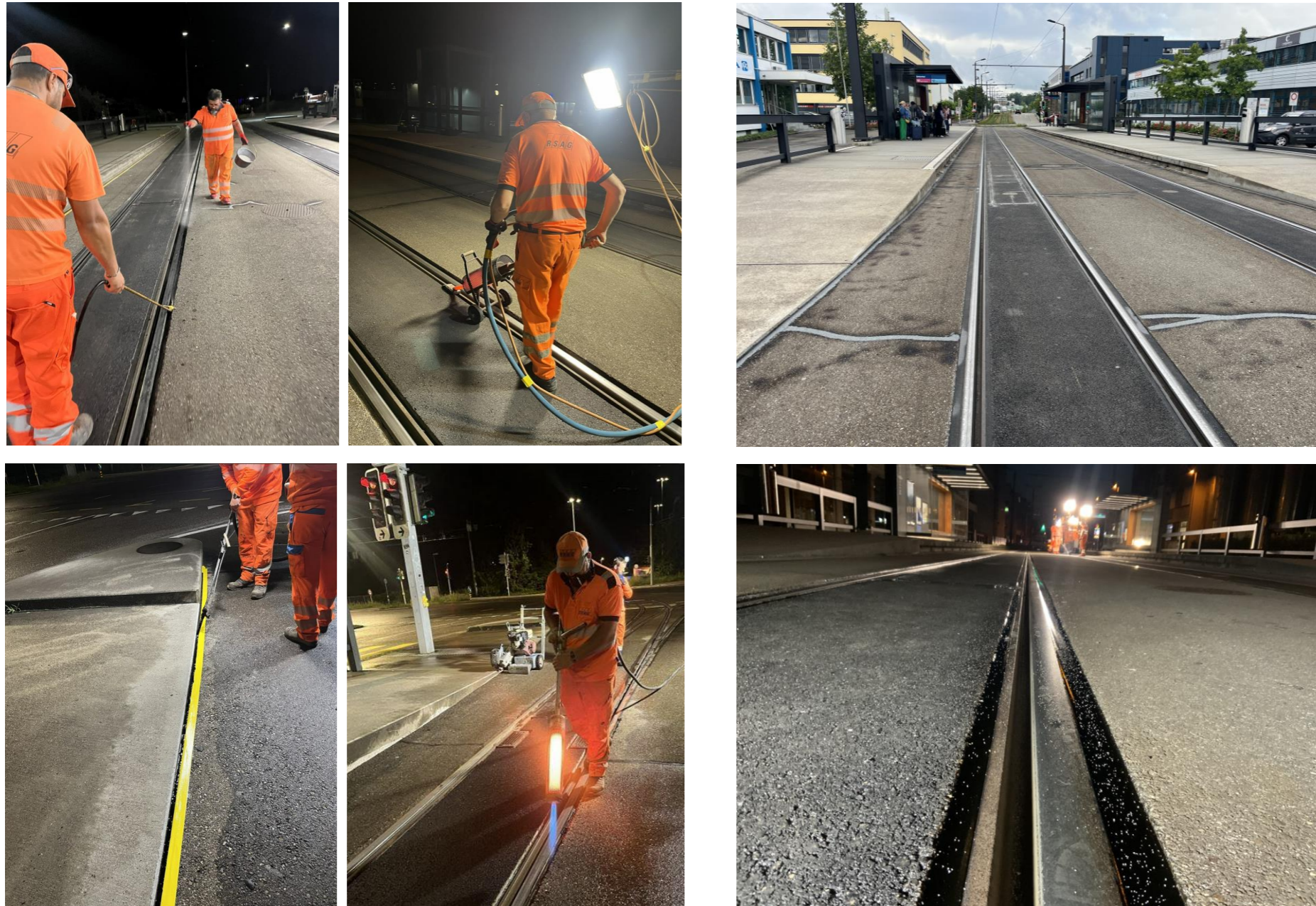


VBG VERKEHRSBETRIEBE GLATTAL – SANIERUNG GLEISFUGEN



PROJEKTBSCHRIEB

Um einen sicheren Betrieb zu gewähren sind regelmäßige Erhaltungsarbeiten an der Infrastruktur der Glattalbahn nötig. Im Auftrag der Verkehrsbetriebe Glattal AG durften wir an diversen Haltestellen die Gleisfugen sanieren.

Um den Trambetrieb nicht zu tangieren, wurden die Arbeiten während der Nacht ausgeführt. Dank einer minutiösen Planung und Organisation konnte ein effizienter und reibungsloser Ablauf gewährleistet werden.

UNSER SYSTEM – IHRE VORTEILE

- polymermodifiziertes Bitumen
- Verkehrsunterbrüche sind minimal
- mechanisch belastbar
- elastisch und widerstandsfähig
- UV- und witterungsbeständig
- lange Lebensdauer
- einfacher Unterhalt
- reprofilerbar

ARBEITSGATTUNG	Gleisfugen
BAUMETHODE	Erstellung von bituminösen Fugen <ul style="list-style-type: none">▪ Trockenschnitte▪ Belagsausbruch▪ Sandstrahlen▪ Reinigen▪ Haftbrücke anbringen▪ Heissverguss
MATERIAL	Bituminöse Fugenvergussmasse
BAUHERR	Verkehrsbetriebe Glattal AG
BAUFÜHRER RSAG	Gaudenz Troesch
HAUPTKUBATUREN	Gleisfugen ca. 2'000 m Randfugen ca. 750 m Risse ca. 200 m
REALISIERUNG	Juni 2024



Bildquelle: Glattalbahn-Bilder | VBG Glattalbahn

REPARATUR- UND SANIERUNGSTECHNIK NORD AG
Hertistrasse 11 • CH-8304 Wallisellen • Tel. +41 (0)44 839 30 85
rsag-schweiz.ch • nord@rsag-schweiz.ch