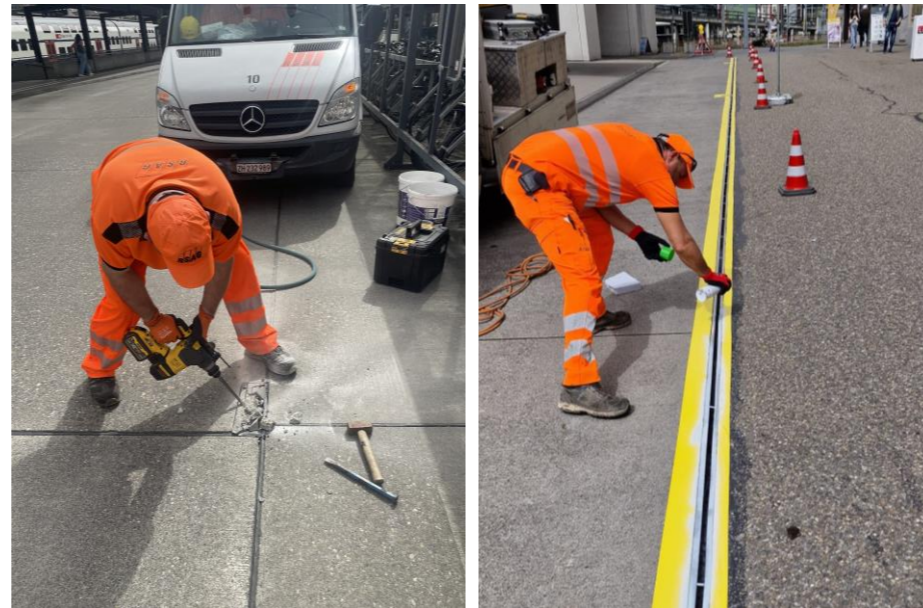


BADEN, BAHNHOFPLATZ – BESCHICHTUNG



ARBEITSGATTUNG Beschichtung Schutzrinne
Chromstahl

BAUMETHODE

- Umgebung reinigen
- Aufrauen
- Abkleben
- Grundieren
- Einbau Beschichtung

MATERIAL

PMMA Beschichtung

BAUHERR

Stadt Baden

BAUFÜHRER RSAG

Gaudenz Troesch

REALISIERUNG

April 2024

PROJEKTBSCHRIEB

Am Bahnhof Baden war bei einer Schlitzrinne zwischen einer Betonplatte und Walzasphalt die Rutschfestigkeit nicht gegeben. Im Auftrag der Stadt Baden wurde die Rinne mit einem speziellen Antirutschbelag versehen, um die nötige Griffigkeit und somit die Sicherheit der Verkehrsteilnehmer zu gewährleisten.

Die Arbeiten konnten unter Tags in einer Etappe ausgeführt werden, so dass bereits eine Stunde nach Fertigstellung die Haltestelle wieder in Betrieb genommen werden konnte.

BESONDERE MERKMALE

- Koordination mit Busbetrieb
- Kurze Bauzeit
- Schnelle Verkehrsfreigabe

UNSER SYSTEM - IHRE VORTEILE

- sehr hohe Beständigkeit und Gebrauchsdauer
- UV- und witterungsbeständig
- reprofilerbar
- geringe Aushärtungszeit



REPARATUR- UND SANIERUNGSTECHNIK NORD AG
Hertistrasse 11 • CH-8304 Wallisellen • Tel. +41 (0)44 839 30 85
rsag-schweiz.ch • nord@rsag-schweiz.ch