

SCHINDELLEGI, SANIERUNG STRASSENTUNNEL/SIHL-BRÜCKE

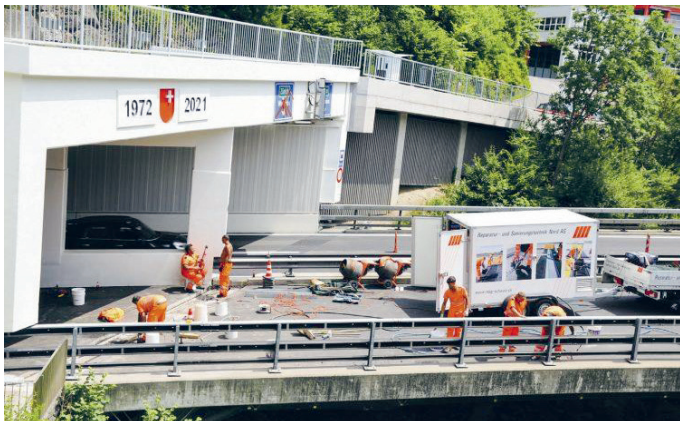


abkleben, primern

erste Schicht Thorma-Flex



Übergang Brücke-Fahrbahn, Thorma-Flex-Fuge vor Absplittung



RSAG Nord-Team im Einsatz (Foto: bote.ch)



eingespielte und kompetente Mannschaft

PROJEKTBSCHRIEB

Das Tiefbauamt des Kantons Schwyz liess den 1972 gebauten Strassentunnel Schindellegi, auch H8-Tunnel genannt, statisch wie auch materialtechnologisch instand stellen. Die baulichen Massnahmen ertüchtigen das Bauwerk für einen nächsten Lebenszyklus von 40 Jahren.

Die Arbeiten wurden in Etappen ausgeführt, so dass für den Verkehr in beide Richtungen immer eine Fahrspur offen war. Im Zuge der Sanierungsarbeiten wurden ebenfalls der bestehende Fahrbahnübergang, sowie die Rand- und Anschlussfugen auf der an den Tunnel anschliessenden Sihlbrücke ersetzt.

VORTEILE VON THORMA-FLEX^{RESA}

Thorma-Flex^{RESA} wird bei hohen Ansprüchen an Dichtung und Haftfähigkeit eingesetzt. Es optimiert die Lebensdauer von anspruchsvollen Konstruktionen.

- Grosse Widerstandsfähigkeit und lange Lebensdauer
- Kein Voranstrich von anzuschliessenden Materialien notwendig
- Kurze Verkehrssperrung dank schneller Belastbarkeit des Materials
- Einfacher Unterhalt

- ARBEITSGATTUNG:** Fugen / Thorma-Flex^{RESA}
- BAUMETHODE:** Erstellung von bituminösen Fugen ohne Korngerüst
- Rückbau der alten Fuge
 - Fugenmulde reinigen
 - Fugenflanken sandstrahlen
 - Trocknen und Abkleben der Oberfläche/primern
 - Einkleiden der Fugenmulde
 - Thorma-Flex^{RESA} schichtweise einbauen
 - Absplittung der Oberflächen

SYSTEM: Thorma-Flex^{RESA}

BAUHERR: Kt. Schwyz, Tiefbauamt

AUFTRAGGEBER: STRABAG AG

BAUFÜHRER RSAG: Patrick Sieber

HAUPTKUBATUREN: Fugen Thorma 600 m

REALISIERUNG: Juni 2022



Sihl-Brücke / H8-Tunnel, Schindellegi

REPARATUR- UND SANIERUNGSTECHNIK NORD AG

Hertistrasse 11 • CH-8304 Wallisellen • Tel. +41 (0)44 839 30 85
rsag-schweiz.ch • nord@rsag-schweiz.ch