

# AMLIKON, THURBRÜCKE - FAHRBAHNÜBERGÄNGE



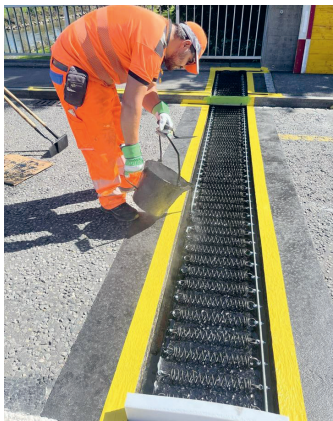
Rückbau



Klebeanker einbohren



Muldeneinlebung



Einbau Vergussmasse



Einbau Stützkorn



Neu erstellter Fahrbahnübergang

## PROJEKTBSCHRIEB

Die Fahrbahnübergänge beidseitig der Thurbrücke in Amlikon mussten ersetzt werden.

Im Auftrag des Tiefbauamts des Kanton Thurgaus durften wir diese Arbeiten ausführen. Sie wurden tagsüber und bei laufendem Verkehr jeweils einseitig ausgeführt.

## UNSER SYSTEM - IHRE VORTEILE

- Äusserst geräuscharm
- hohe Aufnahmefähigkeit von Bewegungen
- Langlebigkeit und Widerstandsfähigkeit
- Kurze Verkehrssperrung dank schneller Belastbarkeit des Materials
- Längenunabhängiger Einbau
- Nahtlose Eingliederung in die Belagsoberfläche

<b>ARBEITSGATTUNG:</b>	Silent-Joint® 500 S
<b>BAUMETHODE:</b>	Totalersatz Fahrbahnübergänge • alte Fahrbahnübergänge und Belagsanschlussflächen ausbrechen • Spurrinnen mit PMMA ausgleichen • Fugenflanken reinigen, sandstrahlen, primern und einkleiden • Stahlkonstruktion einbauen • Heissvergussmasse schichtweise in Fugenmulden einbauen inklusive Stützkorn • Absplittung und Absandung der Oberflächen
<b>SYSTEM:</b>	Silent-Joint® 500 S
<b>BAUHERR:</b>	Kanton Thurgau, Tiefbauamt
<b>BAUFÜHRER RSAG:</b>	Manuel Amor
<b>HAUPTKUBATUREN:</b>	Fahrbahnübergänge Total 27 m
<b>REALISIERUNG:</b>	September/Oktober 2023



Bild: de.m.wikipedia.org

## REPARATUR- UND SANIERUNGSTECHNIK NORD AG

Hertistrasse 11 • CH-8304 Wallisellen • Tel. +41 (0)44 839 30 85  
nord.rsag-schweiz.ch • nord@rsag-schweiz.ch