

Rheinbrücke, Hemishofen

| | |
|--------------------------|---|
| Arbeitsgattung: | Randfugen / Thorma-Flex ^{RESA} |
| Baumethode: | Erstellung von bituminösen Fugen <ul style="list-style-type: none"> ▪ Bauseits ausgesparte Fugen ▪ Trocknen ▪ Sandstrahlen ▪ Reinigen ▪ Fugen seitlich abkleben ▪ Primer anbringen ▪ Verguss Bitumen ▪ Oberfläche mit bituminös vorumhülltem Splitt abstreuen |
| Eingesetzte Materialien: | Randfugen – Bitumen Typ NII TF-Fugen (Schacht) – Bitumen Typ NII mit Korngerüst |
| Bauherr: | Kt. Schaffhausen und Kt. Thurgau |
| Auftraggeber: | Kt. Schaffhausen und Kt. Thurgau |
| Referenzperson: | Auf Anfrage |
| Bauführer RSAG: | Manuel Amor |
| Hauptkubaturen: | Fugenlänge 1'100 m Einlaufschächte 20 Stk. |
| Realisierung: | Mai 2021 - Herbst 2022 |

Projektbeschreibung

Die Rheinbrücke Hemishofen verbindet die Kantone Thurgau und Schaffhausen. In den letzten zwei Jahren wurde der Strassenoberbau auf der Brücke erneuert. Die Fahrbahnplatte sowie die Brüstungsmauern wurden vollflächig reprofiliert, und die Fahrbahnübergänge, Abdichtungen, Randabschlüsse und Beläge wurden ersetzt. Darüber hinaus wurde der Lärmschutz verbessert, dem Langsamverkehr mehr Raum zugewiesen und dieser auf den Auffahrtsseiten besser an den Rheinübergang angebunden. Die Bauarbeiten wurden unter Verkehr ausgeführt.



Sandstrahlen



Verguss Bitumen / 2. Schicht

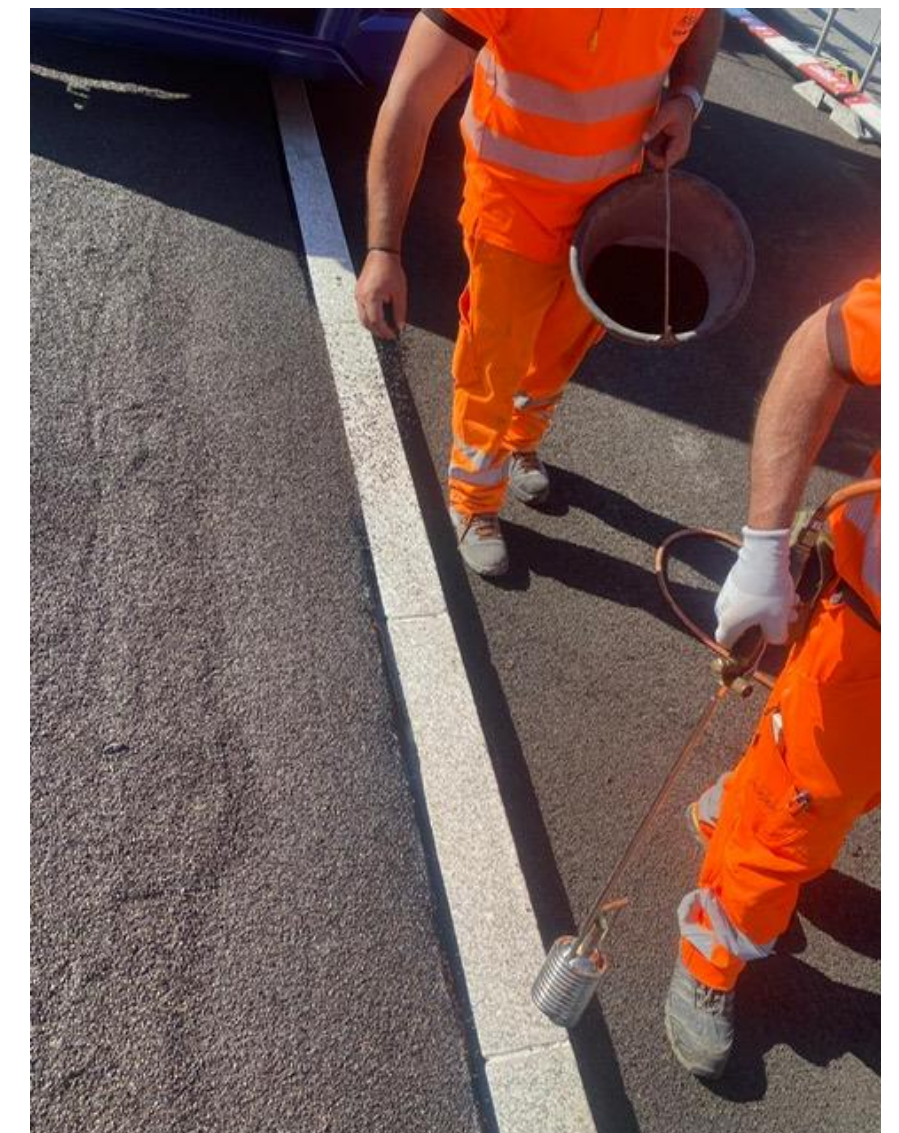
Besondere Merkmale

Die Aufgabe der RSAG Nord bestand darin, alle Randfugen auf einer Brückenlänge von über 1 km zu erstellen. Des Weiteren wurden auch insgesamt 20 Einlaufschächte mit einer TF-Fuge abgedichtet.

Vorteile von THORMA-FLEX^{RESA}

Thorma-Flex^{RESA} wird bei hohen Ansprüchen an Dichtung und Haftfähigkeit eingesetzt. Es optimiert die Lebensdauer von anspruchsvollen Konstruktionen.

- Grosse Widerstandsfähigkeit und lange Lebensdauer
- Kein Voranstrich von anzuschliessenden Materialien notwendig
- Kurze Verkehrssperrung dank schneller Belastbarkeit des Materials
- Einfacher Unterhalt



Bitumen wird aktiviert, um gleich danach vorumhüllten Splitt einzustreuen



Rheinbrücke neben der SBB-Brücke (Foto: Gemeinde Wagenhausen)