

## Rämistrasse, Zürich | Gleisfugen

Arbeitsgattung:	Gleisfugen
Baumethode:	Erstellung von bituminösen Fugen <ul style="list-style-type: none"> <li>▪ Trockenschnitte</li> <li>▪ Belagsausbruch</li> <li>▪ Sandstrahlen</li> <li>▪ Reinigen</li> <li>▪ Haftbrücke anbringen</li> <li>▪ 2-maliger Heissverguss</li> </ul>
Eingesetzte Materialien:	Bituminöse Fugenvergussmasse
Bauherr:	Verkehrsbetriebe Zürich
Auftraggeber:	FlexBelag Bau AG, Zürich
Referenzperson:	Auf Anfrage
Bauführer RSAG:	Saverio Volpe
Hauptkubaturen:	Fugenlänge 900 m
Realisierung:	Juni 2022

### Projektbeschreibung

An der Rämistrasse in der Zürcher Innenstadt mussten Teile des Belags im Gleisbereich ersetzt werden. Demzufolge mussten auch die Fugen links und rechts der Gleise neu erstellt werden.

### Besondere Merkmale

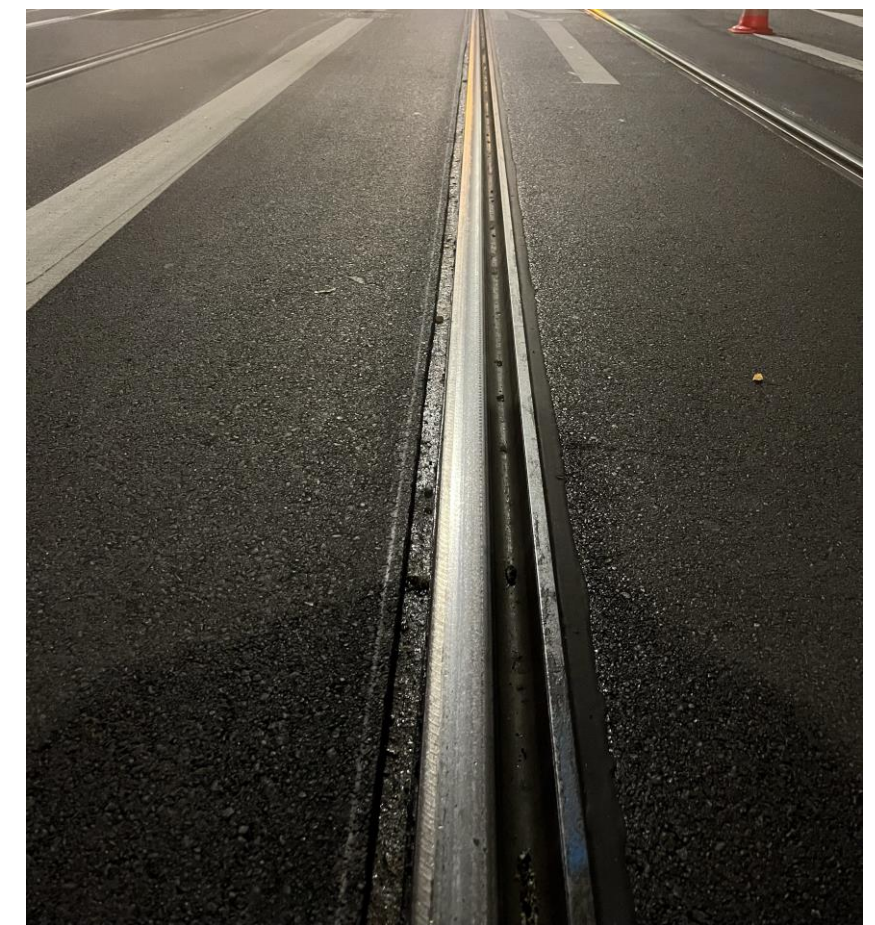
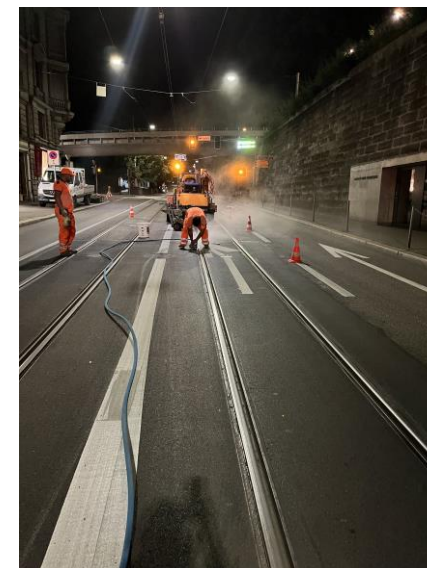
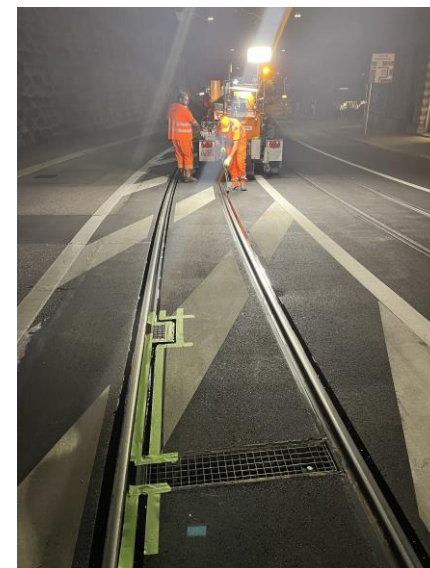
Um den Trambetrieb nicht zu tangieren, wurden die Arbeiten während der Nacht ausgeführt. Die Arbeitseinsätze waren entsprechend kurz und zwar von 01.00 bis 05.00 Uhr morgens. Umso wichtiger war es daher, alle Arbeitsschritte minutiös zu planen und organisieren. Nur so konnte ein effizienter und reibungsloser Ablauf gewährleistet werden.



Ausbruch Belag



Verguss



Linke Fuge einmal vergossen, Rechte Fuge bereits zum zweiten Mal vergossen